

## Isolierscheibe für Schwingquartze *insulator for crystal holders*

Paßt zu allen Quartzgehäusen mit zwei Anschlüssen im Abstand von 4,88 mm und maximalem Anschlußdrahtdurchmesser von 0,5 mm.

Ideal zur Verwendung mit Quartzgehäusen HC-49/US, HC-49/U-4H, HC-49/U-3H und AT-51: verhindert Kurzschlüsse des Quartzgehäuses mit darunter liegenden Leiterbahnen bei stehender Montage des Quarzes und dämpft mechanische Spannungen, die zu Haarrissen in der Glasdurchführung führen können.

Die Isolierscheibe ist lötlad- und formbeständig.

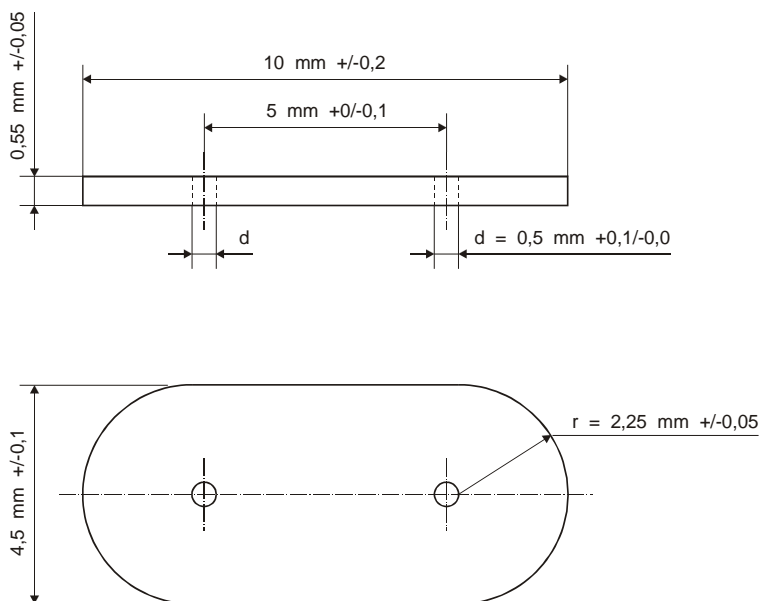
Die Isolierscheibe ist RoHS- und REACH-konform.

*Fits all crystal holders with two leads spaced 4,88 mm and maximum lead thickness of 0,5 mm.*

*For ideal use especially with the crystal types HC-49/US, HC-49/U-4H, HC-49/U-3H and AT-51: Prevents short circuits of the vertically mounted crystal holder with the PCB and absorbs mechanical stress, which could lead to micro-cracks in the glass of the wire-feed-throughs.*

*The insulator is solder resistant and sturdy.*

*The insulator meets the RoHS and REACH directive.*



Materialspezifikation material specification	
Dichte density	2,13-2,18 g/cm <sup>3</sup>
Zugfestigkeit tensile strength	24,5 MPa
Bruchdehnung fracture strain	300-450 %
Druckfestigkeit compressive strength	12 MPa
Durchschlagsfestigkeit breakdown voltage	50 kV/mm
Wärmeleitfähigkeit heat conductivity	0,23 W/Km
Betriebstemperaturbereich operating temperature range	-200°C...+260°C
Schmelztemperatur melting point	+327°C
Brandverhalten fire performance	unbrennbar incombustible
Feuchtigkeitsaufnahme moisture absorption	0 %

Material: Teflon, virginale Qualität  
Farbe: weiß  
Verpackungseinheiten: 100 / 500 / 1K / 5K / 10K  
Bestellbezeichnung: TEFLON-49

Sonderausführungen auf Anfrage!

*material: Teflon, virginal quality  
color: white  
packing units: 100 / 500 / 1K / 5K / 10K  
order code TEFLON-49*

*please call for special versions*