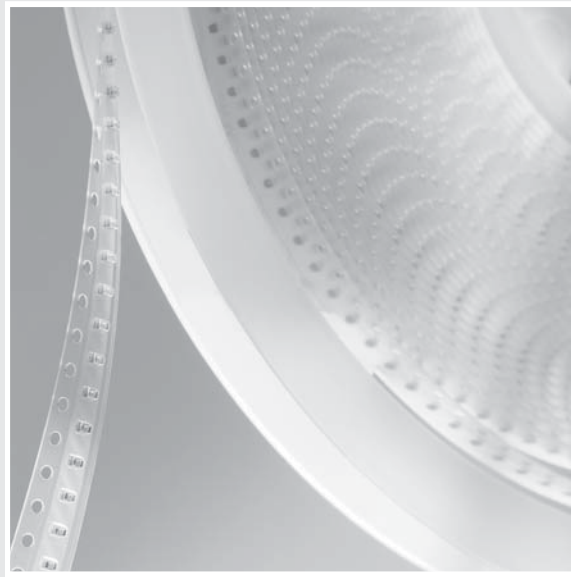


Gurtung und Verpackung
Taping and Packing



Gurtung und Verpackung

Zur automatischen Bestückung werden unsere Chipspulen für SMT in Super 8 Gurtverpackung geliefert. Die Gurtung erfolgt nach DIN IEC 60286 Teil 3, jedoch ist zum Schutz der Spulen vor mechanischer und/oder klimatischer Beeinträchtigung kein Loch im Boden des Bauelementfachs vorgesehen.*
* ausgenommen Baugröße 0603 drahtgewickelt

Darüberhinaus sind Leerstellen von 0,35 % je Verpackungseinheit zulässig.

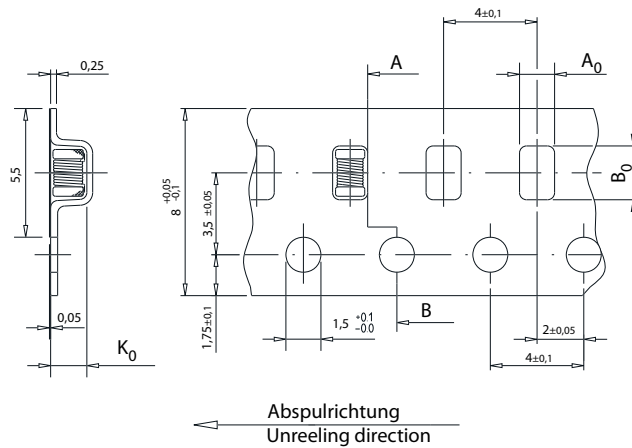
Taping and Packing

Our chip coils for SMT are supplied on super 8 tape for automatic mounting. Coils are taped acc. to DIN IEC 60286, part 3, however there is no hole in the bottom of the component sector to protect the coils against mechanic and/or climatic influences.*
*Size 0603 wire-wound excluded

*Size 0603 wire-wound excluded

In addition blank spaces of 0,35 % per packing unit are acceptable.

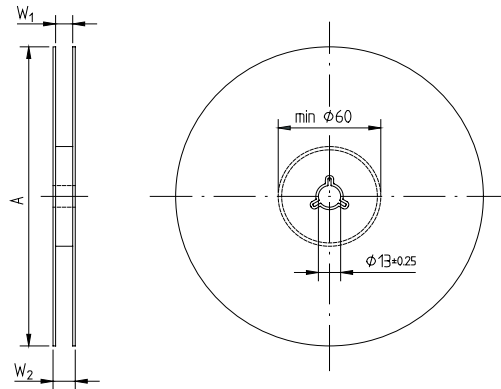
Schnitt / Section A-B



Baugröße Size	A ₀ mm	B ₀ mm	K ₀ mm	Gurtbandtyp Type of Tape
0603 lasergewandelt laser-trimmed	1,00 ± 0,1	1,80 ± 0,1	0,95 ± 0,05	Cardboard Tape
0603 drahtgewickelt wire-wound	1,30 ± 0,07	1,90 ± 0,07	1,05 ± 0,07	Blister Tape
0805	1,45 ± 0,07	2,35 ± 0,07	1,5 ± 0,07	Blister Tape
1008	2,6 ± 0,07	2,7 ± 0,07	2,4 ± 0,07	Blister Tape
1206	1,95 ± 0,07	3,55 ± 0,07	1,5 ± 0,07	Blister Tape

Verpackung

Packing



Baugröße Size	Rollenabmessung (mm) Reel Dimensions (mm)			Verpackungseinheit pro Rolle Packing Units per Reel
	A	W1	W2	Stück / pcs
0603 lasergewendelt <i>laser-trimmed</i>	180 +0/-3	9,0 ±0,3	-	4.000
0603 drahtgewickelt <i>wire-wound</i>	180 +1/-0	8,4 +1,5/-0	14,4 max.	4.000
0805	180 +1/-0	8,4 +1,5/-0	14,4 max.	500
	180 +1/-0	8,4 +1,5/-0	14,4 max.	3.000
	330 +0/-1	8,4 +1,5/-0	14,4 max.	10.000
1008	180 +1/-0	8,4 +1,5/-0	14,4 max.	1.700
	330 +0/-1	8,4 +1,5/-0	14,4 max.	6.800
1206	180 +1/-0	8,4 +1,5/-0	14,4 max.	500
	180 +1/-0	8,4 +1,5/-0	14,4 max.	3.000
	330 +0/-1	8,4 +1,5/-0	14,4 max.	10.000

Kennzeichnung

Auf den Gurtrollen sind Aufkleber mit folgenden Angaben angebracht:

- Kundennamen
- Kunden-Bestellnummer
- SUMIDA Components - Artikelnummer ¹⁾
- Bezeichnung
- Induktivität und Toleranz
- Ausführung
- Lieferdatum ¹⁾
- Kundensachnummer ¹⁾
- Menge in Stück ¹⁾

¹⁾ werden zusätzlich im Barcode 39 angegeben.

Musterkästen

Für folgende Baugrößen steht ein Musterkasten zur Verfügung. Er enthält eine Auswahl jeweils 10 Stück der gängigsten Typen und Toleranzen.

Bestellnummern für Mustersortiment

Baugröße / Size 0603:	5516 000 0151	(lasergewendelt / laser-trimmed)
Baugröße / Size 0603:	5506 000 0100	(drahtgewickelt / wire-wound)
Baugröße / Size 0805:	5508 000 0100	(drahtgewickelt / wire-wound)
Baugröße / Size 1008:	5501 000 0100	(drahtgewickelt / wire-wound)
Baugröße / Size 1206:	5503 000 0100	(drahtgewickelt / wire-wound)

Marking

The following details are applied on all reels stickers indicating:

- Customer's name
- Customer's order number
- SUMIDA Components part number ¹⁾
- Description
- Inductance value and tolerance
- Version
- Date of delivery ¹⁾
- Customer's part number ¹⁾
- Quantity in pcs. ¹⁾

¹⁾ are additionally indicated in barcode 39.

Sample Kits

A sample kit is available for the following sizes. It contains a selection - 10 pcs. each - of various types and tolerances.

Part Numbers for Sample Kits