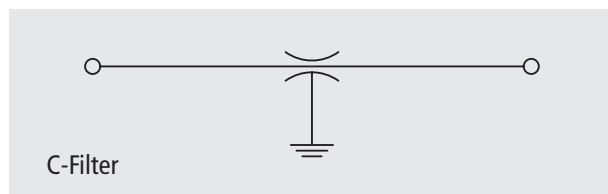


Einleitung (FP)

Planar Filter Steckverbinder

Introduction (FP)

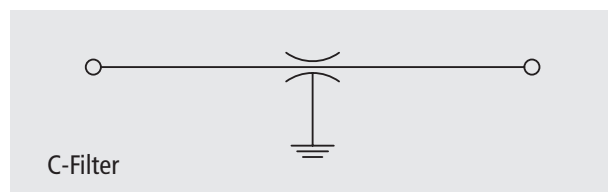
Planar Filter connectors



Beschreibung

Die speziell für industrielle Anwendungen entwickelten Filter Steckverbinder der Baureihe **D*FP** bieten einen ausgezeichneten Schutz gegen EMI und RFI.

Durch die Verwendung von D-Subminiatur Komponenten ist eine kostengünstige Fertigung möglich. Andererseits wird eine 100 % ige-Austauschbarkeit mit vergleichbaren Produkten nach DIN41652, MIL-C-24308 und IEC807F-2 gewährleistet. Filtersteckverbinder dieser Baureihe können mit D-Subminiatur Zubehör verwendet werden.



Description

Filter connectors Serie **D*FP** are especially designed for industrial applications and are providing an excellent protection against EMI and RFI.

By using D-Subminiature standard components a cost-effective production can be achieved as well as a 100% compatibility with equivalent products according DIN41652, MIL-C-24308 and IEC807F-2.

D-Subminiature standard accessories may be used.

Merkmale

- Die **D*FP** ist eine kostengünstige Variante der Filter Steckverbinder mit sehr guten Filtereigenschaften
- HF-Dichte durch mechanische Stabilität, mittels geschlossenem Gehäuserückteil
- Schirmfederung (nur für Stiftleisten)
- Gerade und 90° gewinkelte Lötstifte und -kelche.
- Vielseitige Befestigungsmöglichkeiten (Winkel, Nietmuttern, ...)
- Die Kontakte sind in den Gütestufen 2 und 1 erhältlich.

Die verwendete Filterplatte ist mit Planar Chip-Kondensatoren (Keramikmaterial X7R) bestückt, welche in den Kapazitätswerten 180pF bis 6800pF erhältlich sind. Um eine hohe HF-Dichte zu erzielen, ist die Filterplatte auf der Rückseite metallisiert. Die gute Filterqualität der Platte zeichnet sich vorallem bei den Signal-Leitungen aus.

Features

- **D*FP** is a low cost Filter connector version with a high quality standard.
- HF-tightness and mechanical stability are reached by closed backshell
- Ground dimpel (plug connector only)
- Straight and 90° solder pin and cup
- Various mounting possibilities (bracket, clinch-nuts,...)
- Contacts are available in quality class 2 and 1.

The used Filter plates are equipped with Planar chip capacitors (ceramic material X7R), which are available in capacity values of 180pF up to 6800pF.

The Filter plates are metalized on the backside to guarantee a high HF-tightness. A Planar chip capacitor plate connected with the back shell provides a good filter quality, especially for signal contacts.