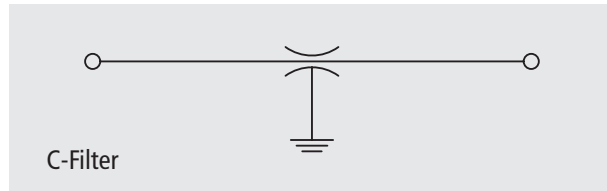


Einleitung (FT)

Tubular Filter Steckverbinder

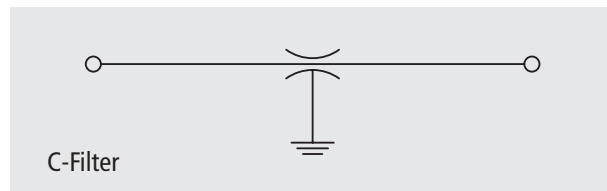
Introduction (FT)

Tubular Filter connectors



Beschreibung

Die speziell für industrielle und professionelle Anwendungen entwickelten Filter Steckverbinder der Baureihe **D*FT** bietet einen ausgezeichneten Schutz gegen EMI und RFI. Durch die Verwendung von D-Subminiatur Komponenten ist eine kostengünstige Fertigung möglich. Andererseits wird eine 100 % ige-Austauschbarkeit mit vergleichbaren Produkten nach DIN41652, MIL-C-24308 und IEC807F-2 gewährleistet. Filtersteckverbinder dieser Baureihe können mit D-Subminiatur Zubehör verwendet werden.



Description

Filter connectors Serie **D*FT** from are especially designed for industrial and professional applications and are providing an excellent protection against EMI and RFI. By using D-Subminiature standard components a cost-effective production can be achieved as well as a 100% compatibility with equivalent products according DIN41652, MIL-C-24308 and IEC807F-2. D-Subminiature standard accessories may be used.

Merkmale

- Die **D*FT** ist eine Qualitäts-Ausführung der Filter Steckverbinder mit 100 % Frequenzdichte.
- HF-Dichte durch mechanische Stabilität, mittels geschlossenem Gehäuserückteil
- Schirmfederung (nur für Stiftleisten)
- Gerade und 90° gewinkelte Lötstifte und -kelche.
- Vielseitige Befestigungsmöglichkeiten (Winkel, Nietmuttern, ...)
- Die Kontakte sind in den Gütestufen 2 und 1 erhältlich.

Die verwendete Filterplatte ist mit Tubular Keramik-Kondensatoren (Keramikmaterial X7R) bestückt, welche in den Kapazitätswerten 330pF bis 1500pF erhältlich sind. Um eine hohe HF-Dichte zu erzielen, ist die Filterplatte auf der Rückseite metallisiert.

Features

- **D*FT** is a quality Filter connector version with 100% Frequency tightness.
- HF-tightness and mechanical stability are reached by closed backshell
- Ground dimpel (plug connector only)
- Straight and 90° solder pin and cup
- Various mounting possibilities (bracket, clinch-nuts, ...)
- Contacts are available in quality class 2 and 1.

The used Filter plates are equipped with Tubular ceramic capacitors (ceramic material X7R), which are available in capacity values of 330pF up to 1500pF. The Filter plates are metalized on the backside to guarantee a high HF-tightness.