

# Leiterplattenlochbilder

Für gerade Einpresskontakte

## PCB hole pattern

For straight Press-Fit contacts

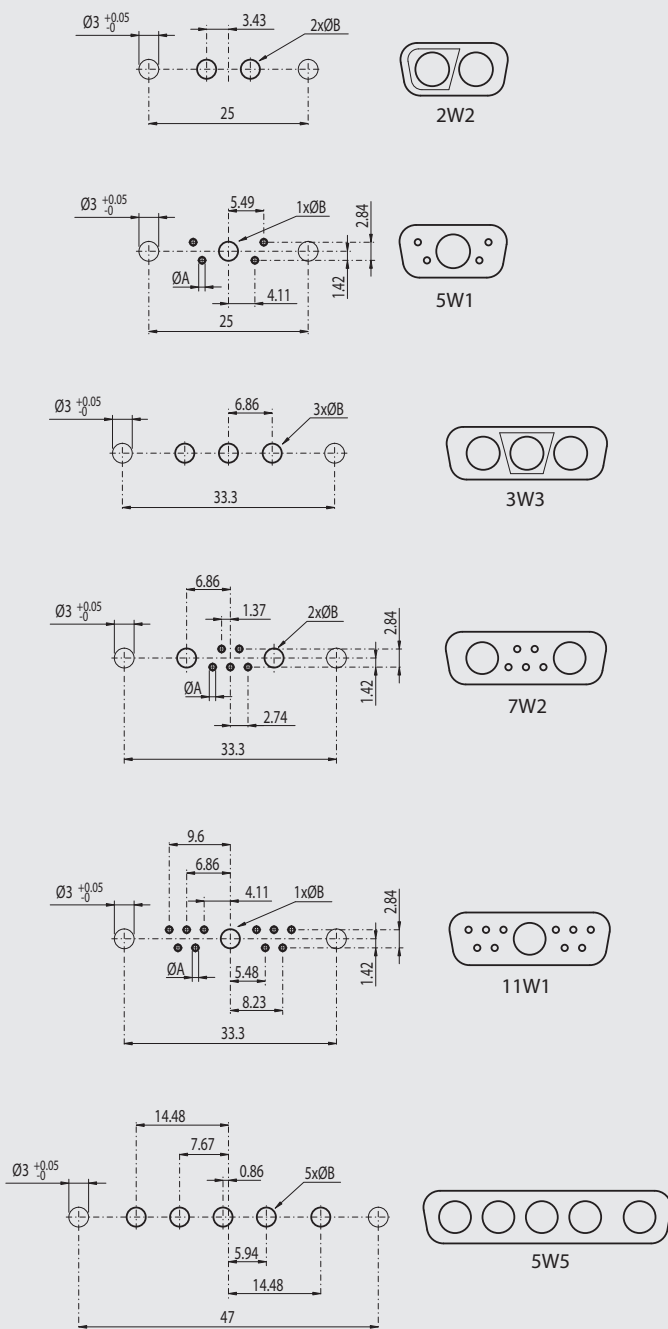
### PFF

Die Lochbilder gelten für Stiftleisten.

Bei Verwendung von Buchsenleisten muss das Lochbild gespiegelt werden.

All PCB hole patterns apply to plug connectors.

The hole pattern must be mirrored when using socket connectors.

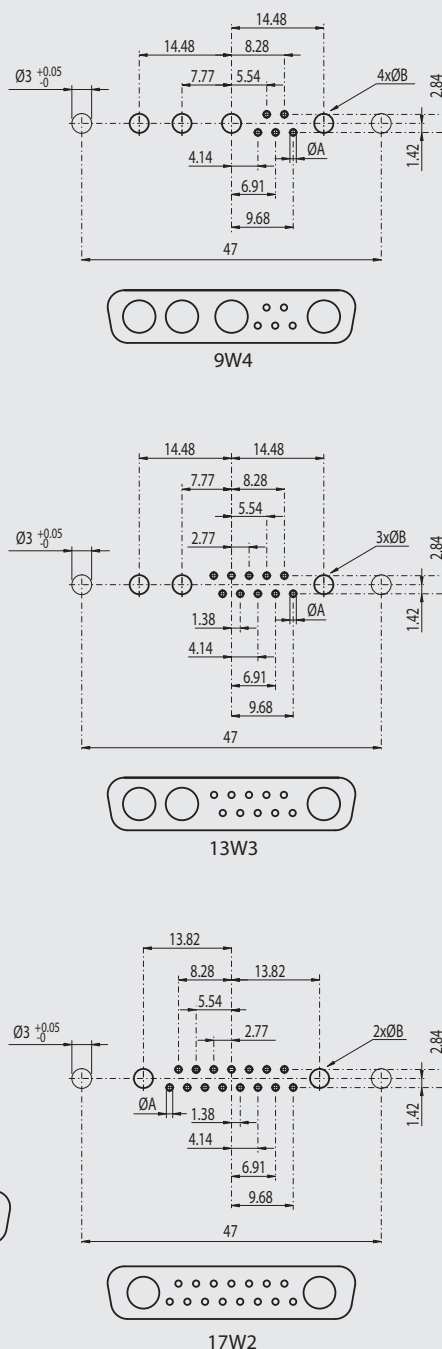


### A Deltron empfiehlt / Deltron recommends

- verzinnt tin plated  $\varnothing 1 \begin{smallmatrix} +0.09 \\ -0.02 \end{smallmatrix}$  mm
- vergoldet gold plated  $\varnothing 1 \begin{smallmatrix} +0.09 \\ +0.03 \end{smallmatrix}$  mm
- DIN-Mass DIN-Measurement  $\varnothing 1 \begin{smallmatrix} +0.09 \\ -0.06 \end{smallmatrix}$  mm

### B Deltron empfiehlt / Deltron recommends

- $\varnothing 3 \begin{smallmatrix} +0.08 \\ +0.03 \end{smallmatrix}$  mm



# Leiterplattenlochbilder

Für gerade Einpresskontakte

## PCB hole pattern

For straight Press-Fit contacts

### PFF

Die Lochbilder gelten für Stiftleisten.

Bei Verwendung von Buchsenleisten muss das Lochbild gespiegelt werden.

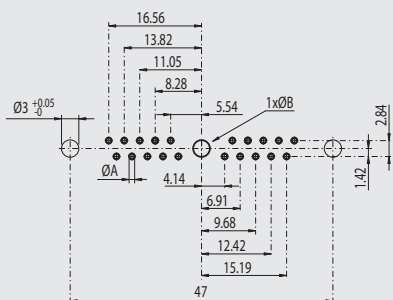
All PCB hole patterns apply to plug connectors.

The hole pattern must be mirrored when using socket connectors.

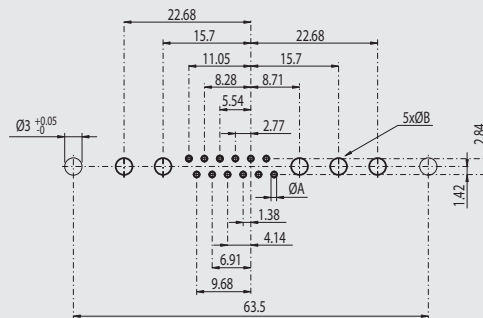
### A Deltron empfiehlt / Deltron recommends

- verzinnt  
tin plated  $\varnothing 1$  + 0.09 mm  
- 0.02 mm
- vergoldet  
gold plated  $\varnothing 1$  + 0.09 mm  
+ 0.03 mm
- DIN-Mass  
DIN-Measurement  $\varnothing 1$  + 0.09 mm  
- 0.06 mm

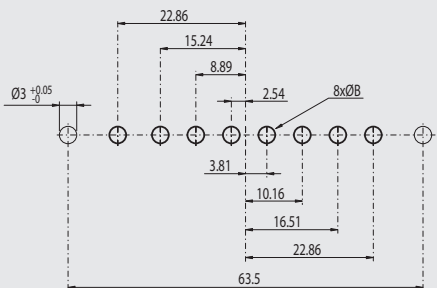
### B Deltron empfiehlt Deltron recommends $\varnothing 3$ + 0.08 mm + 0.03 mm



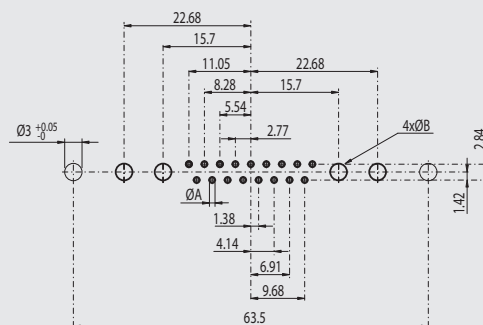
21W1



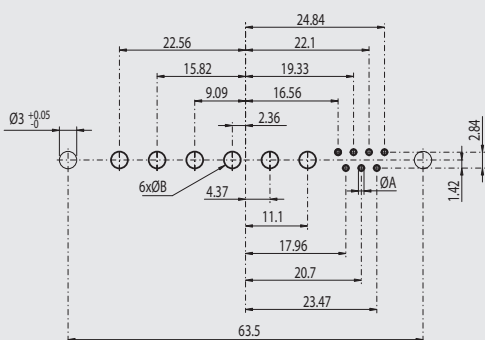
17W5



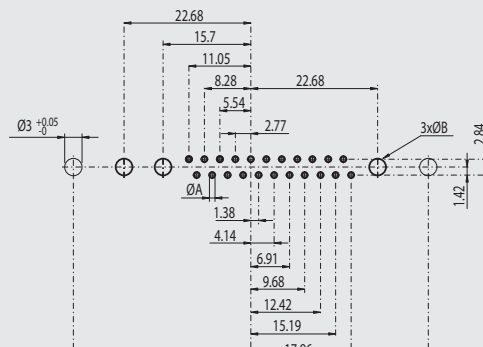
8W8



21WA4



13W6



25W3

# Leiterplattenlochbilder

Für gerade Einpresskontakte

## PCB hole pattern

For straight Press-Fit contacts

### PFF

Die Lochbilder gelten für Stiftleisten.

Bei Verwendung von Buchsenleisten muss das Lochbild gespiegelt werden.

All PCB hole patterns apply to plug connectors.

The hole pattern must be mirrored when using socket connectors.

### A Deltron empfiehlt / Deltron recommends

- verzinnt tin plated  $\varnothing 1 + 0.09 \text{ mm}$   
- 0.02 mm
- vergoldet gold plated  $\varnothing 1 + 0.09 \text{ mm}$   
+ 0.03 mm
- DIN-Mass DIN-Measurement  $\varnothing 1 + 0.09 \text{ mm}$   
- 0.06 mm

### B Deltron empfiehlt Deltron recommends

$\varnothing 3 + 0.08 \text{ mm}$   
+ 0.03 mm

