

# Endgehäuse mit Kabelverschraubung

## Back shell with cable gland



Neben der sicheren Verbindung von elektrischen Leitern im Steckverbinder ist auch die Zuführung der Kabel von entscheidender Bedeutung für die Qualität der Verbindung. In der Praxis ergibt sich eine Vielzahl von Anforderungen an diese Schnittstelle. Durch das Deltron Endgehäuse mit integrierter Kabelverschraubung können diese Anforderungen schnell und flexibel umgesetzt werden. Vorteile gegenüber der Verwendung eines Endgehäuses mit PG-/M-Adapter und einer separaten Kabelverschraubung sind die schnellere und sichere Montage, sowie der Wegfall einer Dichtstelle, die geringere Anzahl von Bauteilen und der modulare Aufbau für individuelle Lösungen mit Standardbauteilen. Die Kabelverschraubung basiert auf dem System UNI Dicht, alle Bauteile lassen sich an das Deltron System adaptieren.

Alongside the safe connection of electric conductors inside the connector, cable feeding is of decisive importance for the quality of the connection. In practice, this interface has to meet numerous requirements. Thanks to the Deltron back shell with cable attachment, these requirements can be implemented quickly and flexibly. The advantages of this system compared with using a back shell with PG-/M-adapter and a separate cable screw attachment are the faster and safer assembly as well as the omission of a seal spot, the lower number of components and the modular structure for individual solutions with standard components. The cable screw attachment is based on the UNI Dicht system, all the components can be adapted to the Deltron system.

**Material** POM. Dichteinsatz je nach Ausführung

**Lieferumfang** Endgehäuse montiert mit Kabelverschraubung für vielfältige Anwendungsfälle und Anforderungen (z.B. Standard, erhöhte Zugentlastung, EMV, mit Dichteinsätzen zur Führung von mehreren Kabeln, auch als geteilte Variante möglich, Dichteinsatz geschlossen, ebenfalls geteilt möglich, zur Führung von Flach- oder Buskabeln, mit Biegeschutz oder auch Biegeschutz mit erhöhter Zugentlastung) und Endgehäusedichtung

**Weiteres Zubehör** Je nach Ausführung, z.B. flexible Feder mit Biegeschutz, Klemmkörper, glatter Schlauch (normal und dünnwandig), UL-Schlauch, Wellrohrbefestigung (normal und UNI)

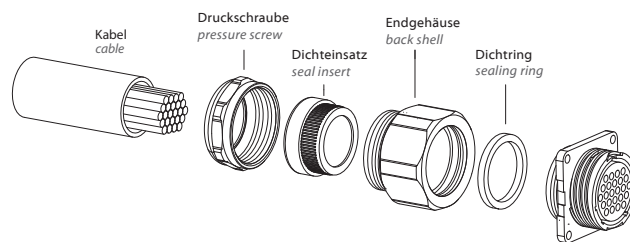
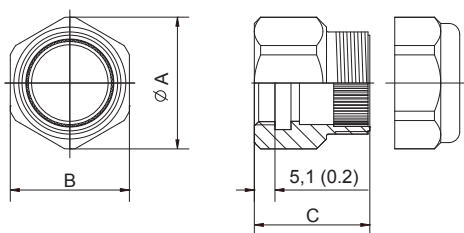
**Schutzart** IP65<sup>1</sup>

**material scope of supply** POM. Seal Insert depends on the version

**further accessories** Back shell with fitted cable screw attachment for a wide range of applications and requirements (e.g. standard, increased strain relief, EMC, with seal inserts for guiding several cables, also available as a divided variant, seal insert closed, also possible as divided, for the routing of flat or bus cables, with bend protection or bend protection with increased strain relief) and back shell seal

**protection class** Depending on the version, e.g. flexible spring with bend protection, clamp body, smooth hose (normal and thin-walled), UL hose, corrugated tube attachment (normal and UNI)

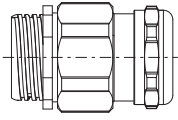
**protection class** IP65<sup>1</sup>



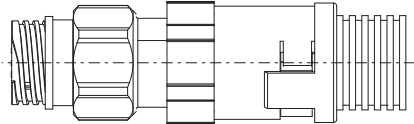
Produktnr. product no.	Größe size	Abmessungen [mm] dimensions [inch]				
		A	B	C	UNI Dicht	Ø Kabel Ø cable
DELK118UD-152	11	26,5 1.04	24 0.95	30 1.18	152	4,0-13,0 0.157-0.512
DELK178UD-152	17	36,5 1.44	33 1.30	32 1.26	152	4,0-13,0 0.157-0.512
DELK178UD-154	17	36,5 1.44	33 1.30	32 1.26	154	7,0-20,5 0.276-0.807
DELK238UD-153	23	46,5 1.83	43 1.69	35 1.38	153	4,0-15,5 0.157-0.61
DELK238UD-155	23	46,5 1.83	43 1.69	35 1.38	155	11,5-28,0 0.453-1.102

<sup>1</sup> In Kombination mit entsprechenden Steckern/Steckdosen. Endgehäuse kann evtl. höhere IP Klasse aufweisen.  
in combination with respective plugs/receptacles. Back shell could possibly show a higher IP-class.

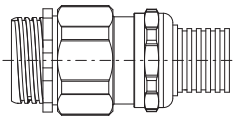
### Druckschrauben<sup>2</sup> - pressure screws<sup>2</sup>



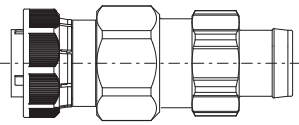
**Standard**  
standard



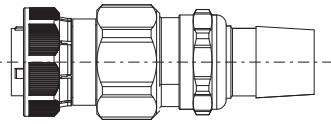
**Wellrohr**  
corrugated tube



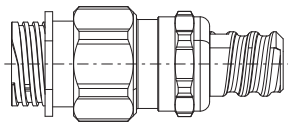
**UNI Wellrohr**  
UNI corrugated tube



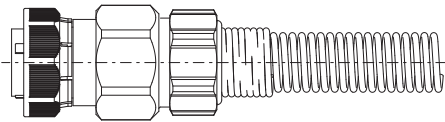
**Glatte Schläuche**  
smooth hoses



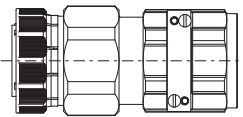
**Glatte Schläuche dünnwandig**  
smooth hoses thin-walled



**UL-Schlauch**  
UL hose

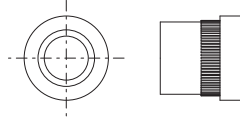


**UNI Flex**  
UNI flex

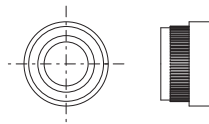


**Klemme**  
clamp

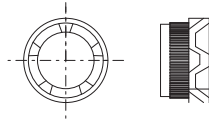
### Dichteinsätze<sup>3</sup> - seal inserts<sup>3</sup>



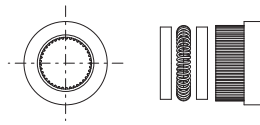
**Standard**  
standard



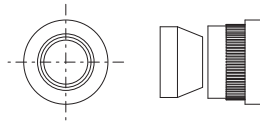
**Erweiterte kurz**  
extended short



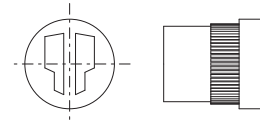
**Erhöhte Zugentlastung**  
increased strain relief



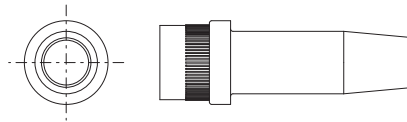
**EMV Iris**  
EMC Iris



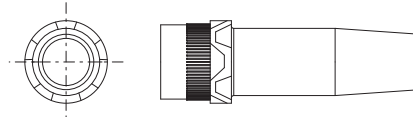
**EMV Konus**  
EMC cone



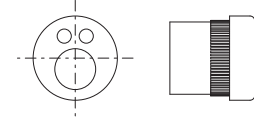
**Buskabel ASi**  
bus cable ASi



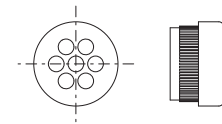
**Biegeschutz**  
bend protection



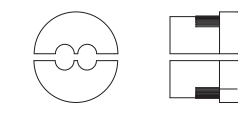
**Biegeschutz mit erhöhter Zugentlastung**  
bend protection with increased strain relief



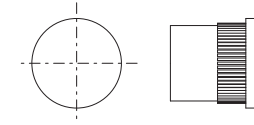
**Mehrfach Form N**  
multiple form N



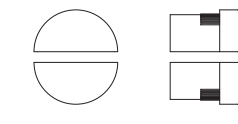
**Mehrfach Form E**  
multiple form E



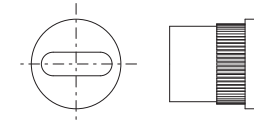
**Mehrfach geteilt**  
multiple divided



**Geschlossen**  
closed



**Geschlossen geteilt**  
closed divided



**Flachkabel**  
flat cable

<sup>1</sup> UNI Dicht ist ein eingetragenes Warenzeichen  
UNI Dicht is a registered trademark

<sup>2</sup> mit aufgeschraubtem Stecker dargestellt / shown with screwed up connector

<sup>3</sup> Verwendbarkeit hängt von Anwendung ab / usability depends on application