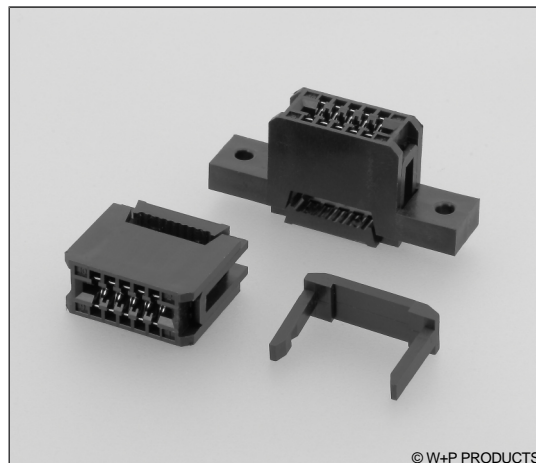


## Card Edge Verbinder RM 2,54mm – Schneid-Klemm-Version Card Edge Connectors, 2.54mm Pitch – IDC Type

### Technische Daten / Technical Data

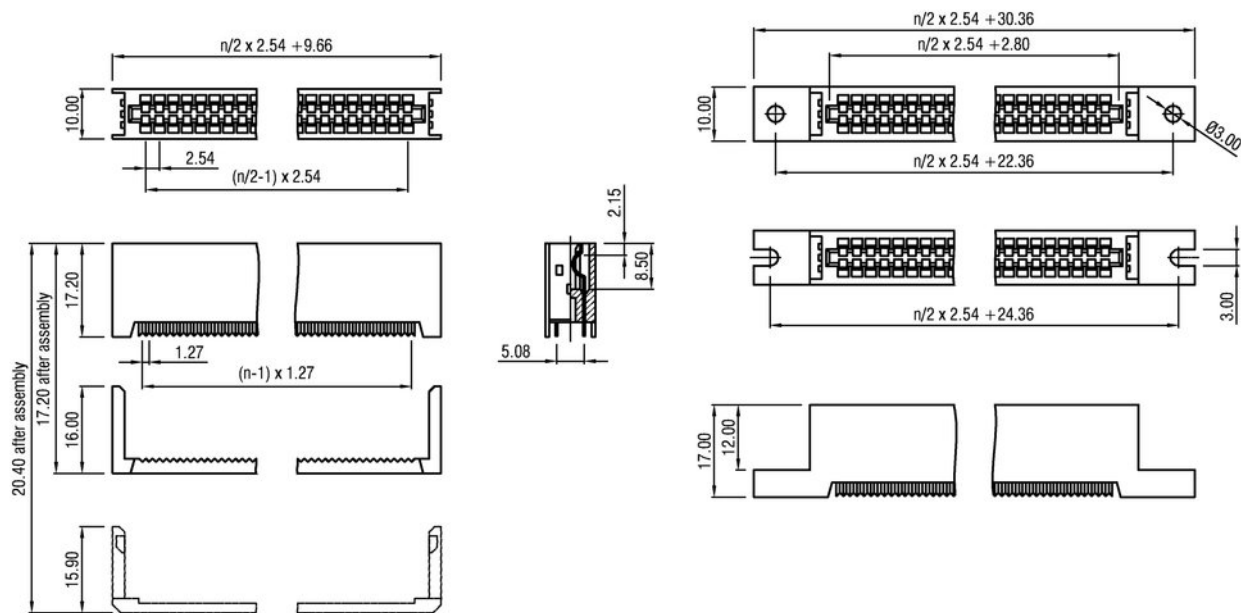
|   |   |
|---|---|
| Isolierkörper<br><i>Insulator</i>                       | Thermoplastischer Kunststoff, nach UL94 V-0<br><i>Thermoplastic, rated UL94 V-0</i>   |
| Farbe<br><i>Colour</i>                                  | Schwarz<br><i>Black</i>   |
| Kontaktmaterial<br><i>Contact Material</i>              | Kupferlegierung<br><i>Copper alloy</i>  |
| Kontaktoberfläche<br><i>Contact Surface</i>             | Im Kontaktbereich vergoldet<br>(andere Veredelungen auf Anfrage)<br><i>Gold plated contact area<br/>(More plating options on request)</i> |
| Durchgangswiderstand<br><i>Contact Resistance</i>       | < 30mΩ  |
| Isolationswiderstand<br><i>Insulation Resistance</i>    | > 1000MΩ  |
| Spannungsfestigkeit<br><i>Test Voltage</i>              | 500V <sub>AC</sub>  |
| Nennstrom<br><i>Current Rating</i>                      | 1A  |
| Temperaturbereich<br><i>Temperature Range</i>           | -40°C ... +105°C  |
| Mechanische Haltbarkeit<br><i>Mechanical Durability</i> | Min. 150 Steckzyklen<br><i>Min. 150 mating cycles</i>   |



© W+P PRODUCTS

Flachbandkabel RM 1,27mm/  
1.27mm Pitch Flat Cables:  
**356-1-287-xx**

Empfohlene Steckkartendicke: /  
Recommended PCB thickness: 1.60mm+/-0.30



|               |  |  |   |                                 |
|---------------|--|--|---|---------------------------------|
| <b>Series</b> | <b>Contacts*</b>                       | <b>Strain Relief*</b>  | <b>Mounting*</b>  | <b>Plating</b>                  |
| <b>142</b>    | <b>10</b>                              | <b>00</b>  | <b>1</b>  | <b>60</b>                       |
|               | 10 14 16 20<br>26 34 40 50<br>60 62 64 | 00 Ohne Zugentlastung<br>W/o strain relief<br>10 Mit Zugentlastung<br>With strain relief | 0 Ohne Flansch<br>W/o flange<br>1 Mit Flansch<br>With flange<br>2 Mit Langloch-Flansch<br>With slot hole flange | 60 Sel. Au/Sn<br>Duplex plating |

\* Dies ist ein **Bestellbeispiel** -  
bitte durch Ihre Spezifikationen ersetzen.  
\* This is an **order example** -  
please replace by your specifications.