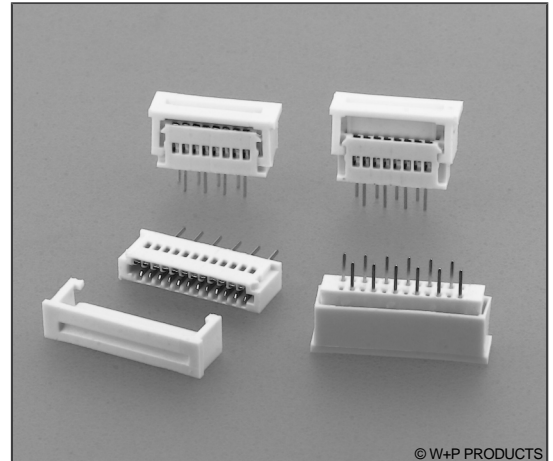


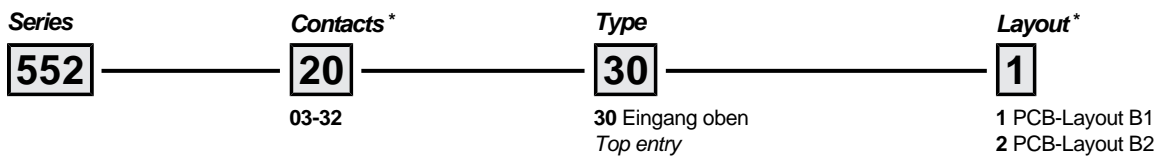
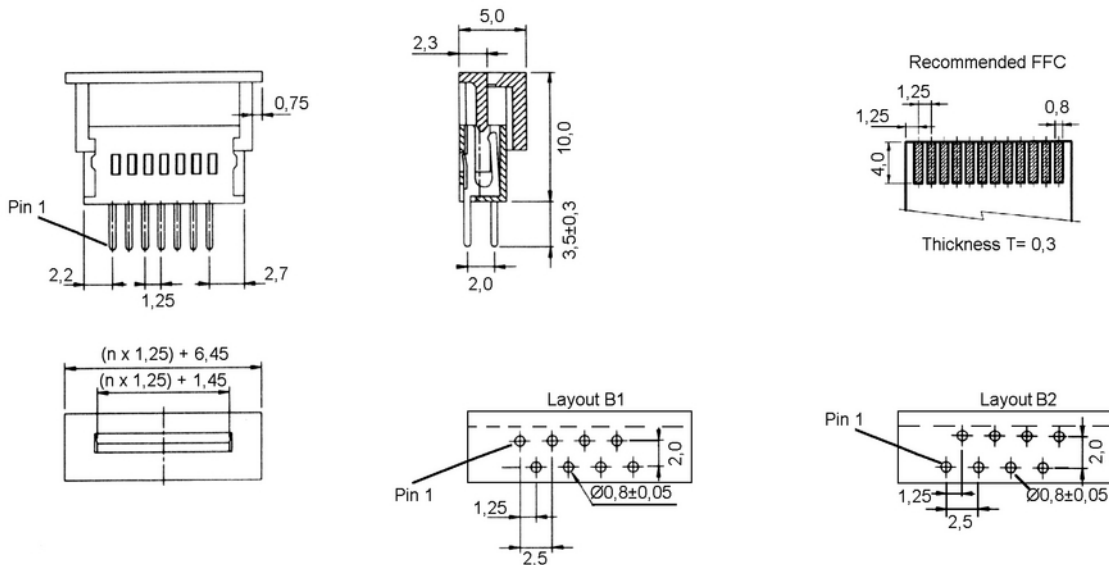
ZIF-Stecker für FFC / FPC RM 1,25mm, gerade ZIF Connectors for FFC / FPC, 1.25mm Pitch, Straight

Technische Daten / Technical Data

Isolierkörper <i>Insulator</i>	Thermoplastischer Kunststoff, nach UL94 V-0 <i>Thermoplastic, rated UL94 V-0</i>
Kontaktmaterial <i>Contact Material</i>	Kupferlegierung <i>Copper alloy</i>
Kontaktfläche <i>Contact Surface</i>	Zinn über Nickel <i>Tin plated over nickel</i>
Durchgangswiderstand <i>Contact Resistance</i>	< 20mΩ
Isolationswiderstand <i>Insulation Resistance</i>	> 500MΩ
Spannungsfestigkeit <i>Test Voltage</i>	500V _{AC}
Nennspannung <i>Voltage Rating</i>	60V _{AC}
Nennstrom <i>Current Rating</i>	1A
Temperaturbereich <i>Temperature Range</i>	-40°C ... +105°C
Verarbeitung <i>Processing</i>	Wellenlötverfahren <i>Wave soldering</i>



Passende Flex-Kabel:
Compatible Flex Cables:
599



* Dies ist ein **Bestellbeispiel** - bitte durch Ihre Spezifikationen ersetzen.
* This is an **order example** - please replace by your specifications.

Empfehlungen für das Wellenlötverfahren

Recommendations for Wave Soldering

Die Bauteile sollten bei einer Lötbadtemperatur von 260°C in max. 5 Sekunden verlötet werden.
Items should be soldered at a solder temperature of 260°C in 5 seconds max.

Empfohlenes Wellenlötprofil:
Recommended wave soldering profile:

