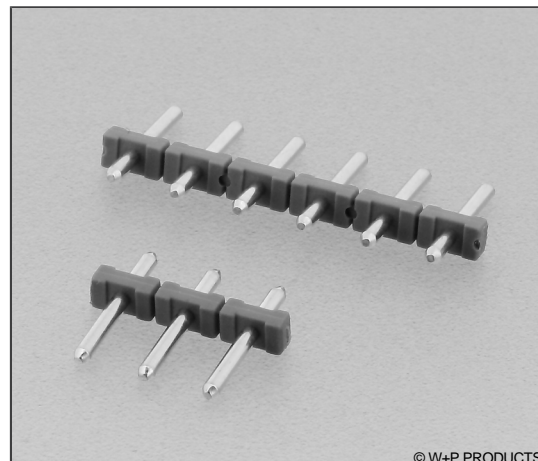


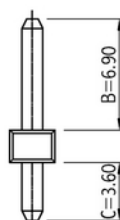
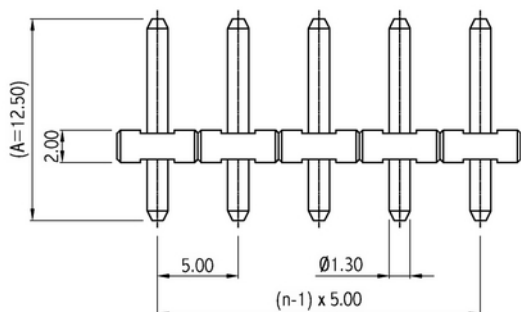
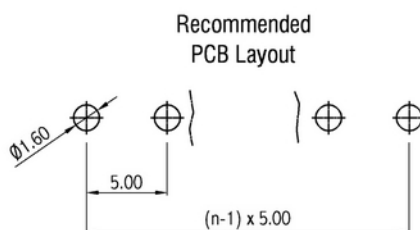
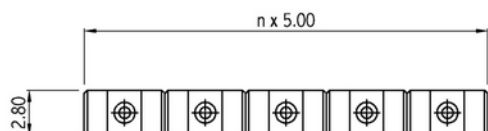
## Stiftleisten RM 5,00mm, gerade - Rundkontakte 1,30mm Pin Headers, 5.00mm Pitch, Straight – 1.30mm Round Contacts

### Technische Daten / Technical Data

Isolierkörper	Thermoplastischer Kunststoff, nach UL94 V-0
Insulator	Thermoplastic, rated UL94 V-0
Kontaktmaterial	Rundstift Ø1,30mm, Kupferlegierung
Contact Material	Ø1.30mm round pin, copper alloy
Kontaktoberfläche	Verzinkt
Contact Surface	Tin plated
Durchgangswiderstand	< 20mΩ
Contact Resistance	< 20mΩ
Isolationswiderstand	> 1000MΩ
Insulation Resistance	> 1000MΩ
Spannungsfestigkeit	1,5kV <sub>AC</sub>
Test Voltage	1.5kV <sub>AC</sub>
Nennspannung	300V <sub>AC</sub>
Voltage Rating	300V <sub>AC</sub>
Nennstrom	10A
Current Rating	10A
Temperaturbereich	-40°C ... +115°C
Temperature Range	-40°C ... +115°C
Verarbeitung	Wellenlötverfahren
Processing	Wave soldering



© W+P PRODUCTS



<b>Series</b>	<b>Contacts*</b>	<b>Pitch</b>	<b>Type</b>	<b>Colour (Optional)*</b>
<b>823</b>	<b>24</b> 01-24	<b>05</b> 5 Raster 5,00mm Pitch 5.00mm	<b>1</b> 1 Stift Male	<b>..</b> [ ] Grau Grey 1 Schwarz Black

\* Dies ist ein **Bestellbeispiel** - bitte durch Ihre Spezifikationen ersetzen.  
\* This is an **order example** - please replace by your specifications.

### Empfehlungen für das Wellenlötverfahren

#### Recommendations for Wave Soldering

Die Bauteile sollten bei einer Lötbadtemperatur von 260°C in max. 5 Sekunden verlötet werden.  
*Items should be soldered at a solder temperature of 260°C in 5 seconds max.*

Empfohlenes Wellenlötprofil:  
*Recommended wave soldering profile:*

