

D-Sub Hauben, Kunststoff, Schraubverriegelung, gerader Kabelausgang D-Sub Hoods, Thermoplast, Side Screw Locks, Straight Cable Outlet

Technische Daten / Technical Data

Zweiteilige Haube mit geradem Kabelausgang

Two piece hood with straight cable outlet

Aus hochwertigem Kunststoff nach UL94 V-0

Quality plastic, rated UL94 V-0

Schraubverriegelung: 38mm Länge, vernickelt

Side screws: 38mm length, nickel plated

Schrauben mit UNC 4-40 Gewinde

Screws with UNC 4-40 thread

Integrierter Staubschutzkragen

Integrated anti-dust cover

Komplett als Satz vertütet (Schüttgut auf Anfrage)

Complete set packed in plastic bag (bulk goods on request)

Inhalt / Contents

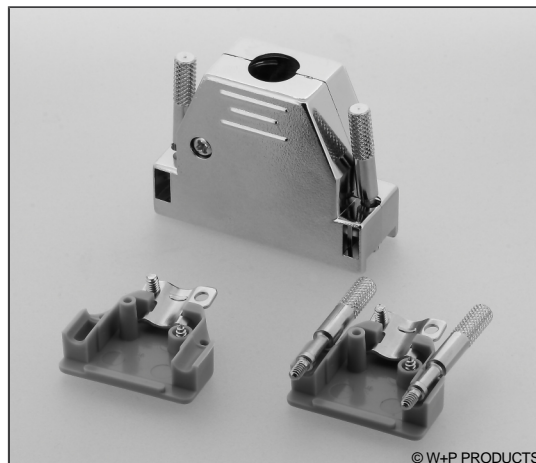
2 Gehäuseschalen mit vormontierter Rändelschraube,

2 Gehäuseschrauben, 1 Zugentlastungsklemme mit

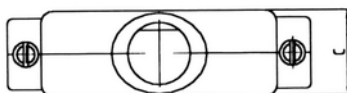
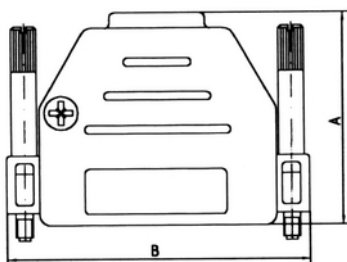
Montageschrauben

2 housing shells with pre-assembled thumb screws,

2 housing screws, 1 strain relief with mounting screws



© W+P PRODUCTS



Size	A	B	C	Size HD
09	24,30	31,30	17,00	15
15	30,00	39,20	17,40	26
25	41,30	52,80	18,50	44
37	50,50	69,80	20,70	62

Series

906

Size*

09

09/15/25/37

Screws

38

38 Rändelschraube (lang)
Thumb screw (long)

Type*

10

10 Kunststoffhaube schwarz
Black plastic hood
50 Kunststoffhaube metallisiert
Metallized plastic hood

* Dies ist ein **Bestellbeispiel** -
bitte durch Ihre Spezifikationen ersetzen.
* This is an **order example** -
please replace by your specifications.